



## Precice Bone Transport

# La solution conçue en interne pour traiter les défauts osseux segmentaires jusqu'à 10 cm

En raison des restrictions des solutions actuelles disponibles sur le marché pour traiter les défauts segmentaires causés par des tumeurs ou des traumatismes, la nécessité de disposer d'une approche simple et fiable devient impérieuse. Le système **Precice Bone Transport** est conçu pour garantir résistance et stabilité, et mieux satisfaire les attentes du patient lors de cette procédure délicate.<sup>1</sup>

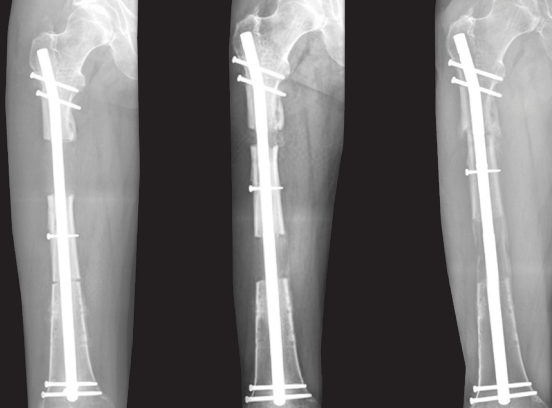
Le système Precice Bone Transport offre :

- une solution moins invasive,
- une solution conçue pour un large éventail de défauts,
- une complexité réduite pour le patient et le chirurgien.

# Une solution moins invasive

Par rapport aux solutions alternatives, le système permet de traiter les défauts osseux segmentaires par une technique moins invasive.<sup>1</sup>

**Dispositif développé en interne** : Possibilité de réaliser une ostéogénèse par distraction par le canal médullaire.



## Conçu pour un large éventail de défauts

Conçu intentionnellement pour traiter un large éventail de défauts segmentaires, jusqu'à 10 cm.

**Double rainure intégrée** : assure la stabilité permettant de supporter le transport de défauts segmentaires plus complexes.

## Offres de système

### Modèles disponibles

- Clou antérograde fémoral rectiligne avec entrée par la fossette piriforme
- Clou antérograde fémoral trochantérique 10°
- Clou rétrograde fémoral rectiligne
- Clou antérograde tibial 10°

Diamètres disponibles	Longueur	Course	Rainure
	280 mm**	60 mm	Simple : 60 mm
	300 mm**	70 mm	Simple : 70 mm
• 10 mm	320 mm	80 mm	Double : 70 x 10 mm
• 11,5 mm	340 mm	90 mm	Double : 70 x 20 mm
• 13 mm*	360 mm	100 mm	Double : 70 x 30 mm
	380 mm	100 mm	Double : 70 x 30 mm
	400 mm	100 mm	Double : 70 x 30 mm

\*Disponible uniquement pour le fémur

\*\*Disponible uniquement pour le tibia

Consultez le site [nuvasive.com/eifu](http://nuvasive.com/eifu) pour obtenir des informations importantes sur la sécurité des produits.

### Référence

1. Landge V, Shabtai L, Gesheff M, et al. Patient satisfaction after limb lengthening with internal and external devices. *J of Surg Orthop Advanc* 2015;24(3):174-9.

### NuVasive Specialized Orthopedics, Inc.

101 Enterprise, Suite 100, Aliso Viejo, CA 92656 États-Unis  
+1 949 837 3600

©2020. NuVasive, Inc. Tous droits réservés. 9501896-FR C

### NuVasive Netherlands B.V.

Jachthavenweg 109A, 1081 KM Amsterdam, Pays-Bas  
+31 20 72 33 000

[nuvasive.com/NSO](http://nuvasive.com/NSO)

 **NUVASIVE**  
Specialized Orthopedics

 0297