

PABST

Plate Assisted Bone Segment Transport (PABST)

Quelle est la définition de PABST ?

PABST désigne une technique de transport osseux associant le clou Precice à une plaque de fixation afin de traiter les défauts touchant les os longs.

Comment fonctionne la technique PABST ?

Une solution combinant
le clou et la plaque

- Le clou assure le déplacement du segment intercalaire.
- La plaque de fixation empêche toute déviation médiale, garantissant la stabilisation et maintenant la longueur du montage.

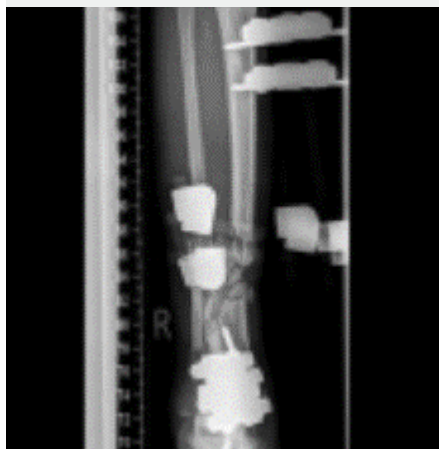


Indications

Non-consolidation



Trauma



Résection tumorale



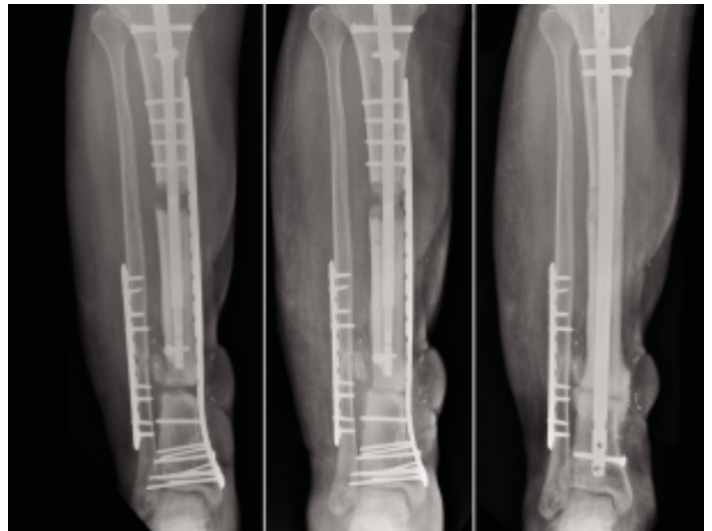
Les avantages du PABST

- Traitement en interne
- Option de traitement des défauts des os longs du tibia, du fémur et de l'humérus
- Meilleure tolérance des patients par rapport à la fixation externe (moins douloureux, moins de cicatrices, risque d'infection réduit, etc.)¹
- Transport antérograde et rétrograde possible puisque le clou peut s'allonger et se rétracter



Principales considérations

- La planification doit impérativement être méticuleuse
- Correction/prévention globale de la déformation et de la longueur du membre
- Les suivis réguliers sont essentiels pour obtenir de bons résultats
- Il est possible d'utiliser le Fast Distractor ou le Fast Distractor Max Precice pour ajuster le clou avant l'insertion ou lorsqu'il est déjà en place



Référence

1. Olesen UK, et al. Plate-assisted Bone Segment Transport With Motorized Lengthening Nails and Locking Plates: A Technique to Treat Femoral and Tibial Bone Defects. *J Am Acad Orthop Surg Glob Res Rev.* 2019 August 12;3(8):e064.

Pour obtenir des informations importantes sur la sécurité des produits, consultez [nuvasive.com/eIFU](https://www.nuvasive.com/eIFU)

©2022. NuVasive, Inc. Tous droits réservés. 9514353-FR A

CE 0297

[nuvasive.com/NSO](https://www.nuvasive.com/NSO)

 **NUVASIVE**
Specialized Orthopedics