



**Precice**

Présentation  
de la gamme de produits

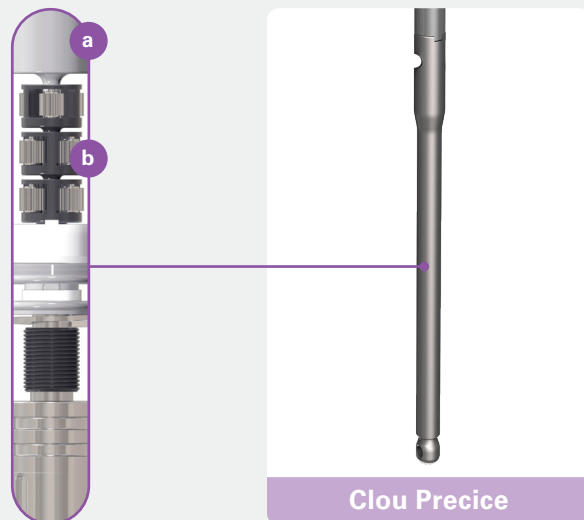


# Nous voulons **permettre** aux chirurgiens d'améliorer la vie de leurs patients en facilitant la **reconstruction orthopédique**.

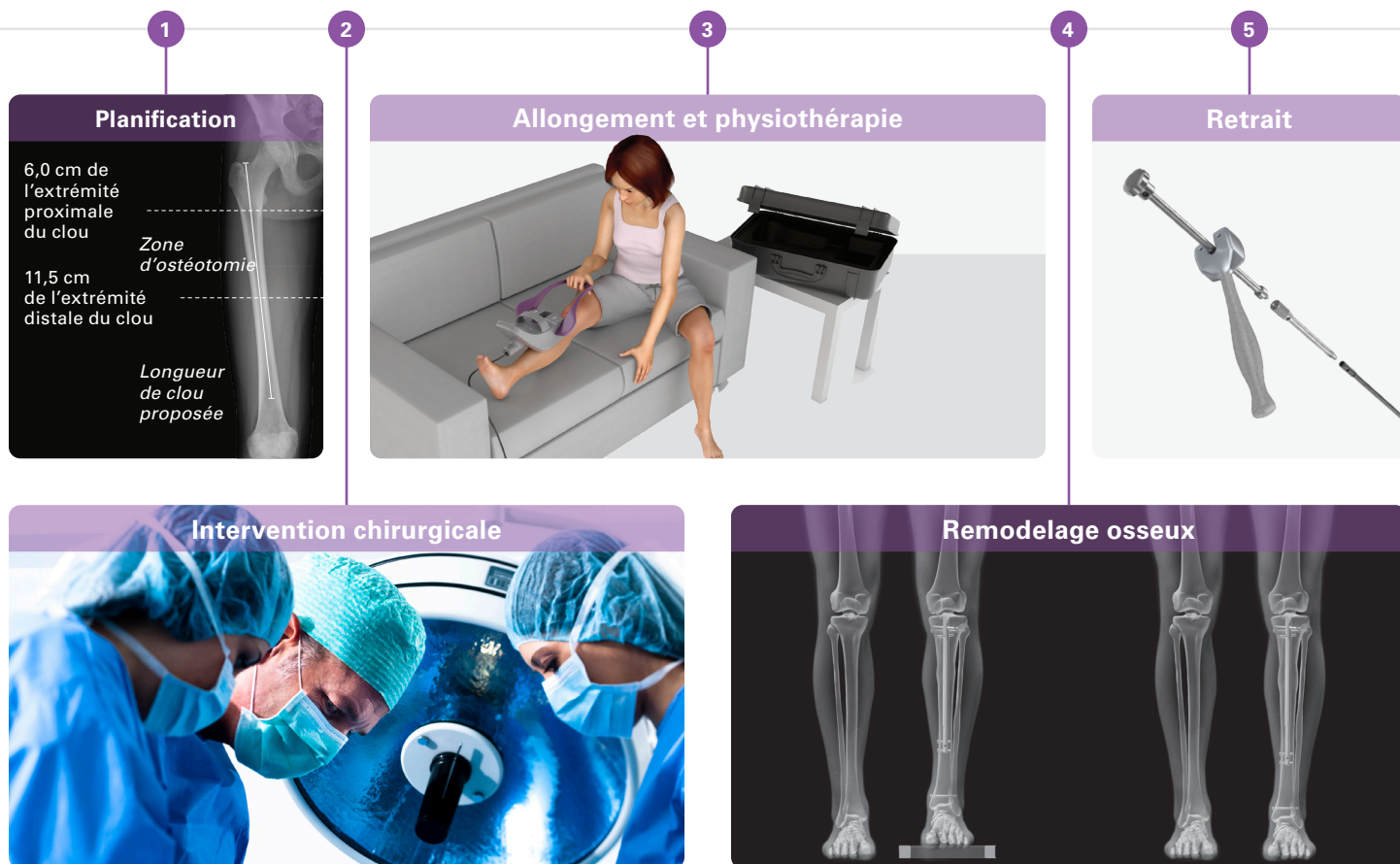
## Comment cela fonctionne-t-il ?

Une solution simple et reproductible qui permet une ostéogénèse par distraction allant jusqu'à 80 mm et un transport osseux allant jusqu'à 100 mm.

- Un mécanisme interne doté d'un aimant **(a)** et d'engrenages **(b)**.
- La télécommande (ERC) peut être utilisée au domicile du patient en suivant un protocole spécifique au patient.
- La rotation de l'extérieur permet à la partie télescopique du dispositif de se déplacer pour l'allongement ou le transport osseux.



## Quelles sont les étapes à suivre ?



# Quelles solutions proposons-nous ?

Plus de 15 000 dispositifs implantés depuis 2011

L'implantation de Precice Bone Transport et de Precice est similaire à celle des clous de traumatologie utilisés couramment dans la fixation de fractures.

## Precice Bone Transport

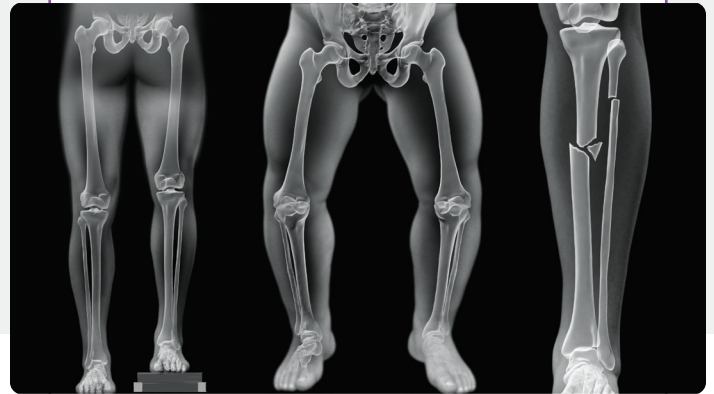
- Transport jusqu'à 100 mm
- Solution développée en interne
- Une solution moins invasive
- Une complexité réduite pour le patient et le chirurgien



Traite les défauts osseux segmentaires

## Precice

- Allongement jusqu'à 80 mm
- Distraction non invasive avec l'ERC



Traite l'inégalité de longueur des membres (LLD), la difformité des membres, les allongements bilatéraux et les LLD post-traumatiques

## Quels résultats obtient-on ?

- **Utilisation moindre d'antidouleurs** : Il a été démontré que la douleur ressentie est beaucoup moins intense et la durée de prise d'antidouleurs diminue fortement chez les patients avec un système Precice en comparaison avec les patients dotés d'une fixation externe<sup>1,2</sup>.
- **Mise en charge plus rapide** : Capacité à supporter une mise en charge complète sans aide plus rapidement avec le système Precice qu'avec une armature unilatérale<sup>1,2</sup>.
- **Moins de cicatrices** : Patients beaucoup plus satisfaits et présentant moins de cicatrices<sup>1,2</sup>.
- **Précision** : Capacité à effectuer, de manière précise, l'allongement voulu grâce à l'ERC<sup>1,2</sup>.
- **Vitesse de formation du régénérat et formation de ce dernier** : Formation plus rapide du régénérat et régénérat présentant moins de déformations<sup>1,2</sup>.
- **Rétablissement plus rapide** : Il faut en moyenne 31,3 jours pour se rétablir avec Precice contre environ 47,1 jours avec un dispositif externe<sup>1,2</sup>.
- **Intervention sur le membre sain non nécessaire** : Il n'est plus nécessaire de raccourcir le membre sain. Cela permet de limiter la douleur et la survenue d'autres problèmes causés par une armature externe<sup>1,2</sup>.
- **Nombre d'interventions moindre** : Les patients traités pour une LLD à l'aide du dispositif Precice subissent moins d'interventions chirurgicales que ceux traités à l'aide d'une fixation externe<sup>3</sup>.
- **Dispositif favori des patients** : La physiothérapie est moins difficile. Les patients peuvent retrouver leur amplitude de mouvement et reprendre leurs activités quotidiennes plus rapidement.<sup>1,2</sup>

# Possibilités de formation à destination des chirurgiens

Apprenez-en davantage sur nos gammes de produits grâce aux outils et programmes suivants :

- Programme Precice Visiting Surgeon Program
- Série de webinaires Precice Surgeon Insight
- Formations internes
- Site Web et podcast Reach Your Height
- Rencontres utilisateurs

Pour plus d'informations, contactez votre représentant local ou adressez un e-mail à [precicetraining@nuvasive.com](mailto:precicetraining@nuvasive.com).

## NuVasive Specialized Orthopedics, Inc.

101 Enterprise, Suite 100, Aliso Viejo, CA 92656 États-Unis  
+1 949 837 3600

## NuVasive Netherlands B.V.

Jachthavenweg 109A, 1081 KM Amsterdam, Pays-Bas  
+31 20 72 33 000

## Références

1. Laubscher M, Mitchell C, Timms A, et al. Outcomes following femoral lengthening. An initial comparison of the Precice intramedullary lengthening nail and the LRS external fixator monorail system. *Bone Joint J* 2016;98-B:1382-8.
2. Landge V, Shabtai L, Gesheff M, et al. Patient satisfaction after limb lengthening with internal and external devices. *J of Surg Orthop Advanc* 2015;24(3):174-9.
3. Richardson, S, Schairer W, Fragomen A, et al. Cost Comparison of Femoral Distraction Osteogenesis With External Lengthening Over a Nail Versus Internal Magnetic Lengthening Nail. *J Am Acad Orthop Surg* 2019 May 1;27(9):e430-36.

Pour consulter le mode d'emploi et d'autres consignes de sécurité importantes, rendez-vous sur le site [nuvasive.com/elfu](http://nuvasive.com/elfu).

©2021. NuVasive, Inc. Tous droits réservés. Uniquement sur ordonnance. 9513295 B FR

 0297

[nuvasive.com/NSO](http://nuvasive.com/NSO)

 **NUVASIVE**  
Specialized Orthopedics